

# LA TUA CASA È PIÙ **SICURA**

Fiore Ebanisteria vuole prendere parte alla tua storia, la storia della tua casa, per renderla più sicura e magari aggiungere un valore, realizzando l'ingresso dei tuoi desideri.



Mod. SMART



## ARTIGIANALITA'

Il legno è stato sempre un elemento che si è prestato alla lavorazione artigiana.

Quando si fonde la manualità con le tecniche di un tempo si creano manufatti esclusivi che rispecchiano tutta la tradizione italiana.

## CRAFTSMANSHIP

The wood has always been a suitable element for the artisan manufacturing.

The merger of manual skill and techniques of the past leads to one-of-a-kind manufactures, which denote the Italian tradition.



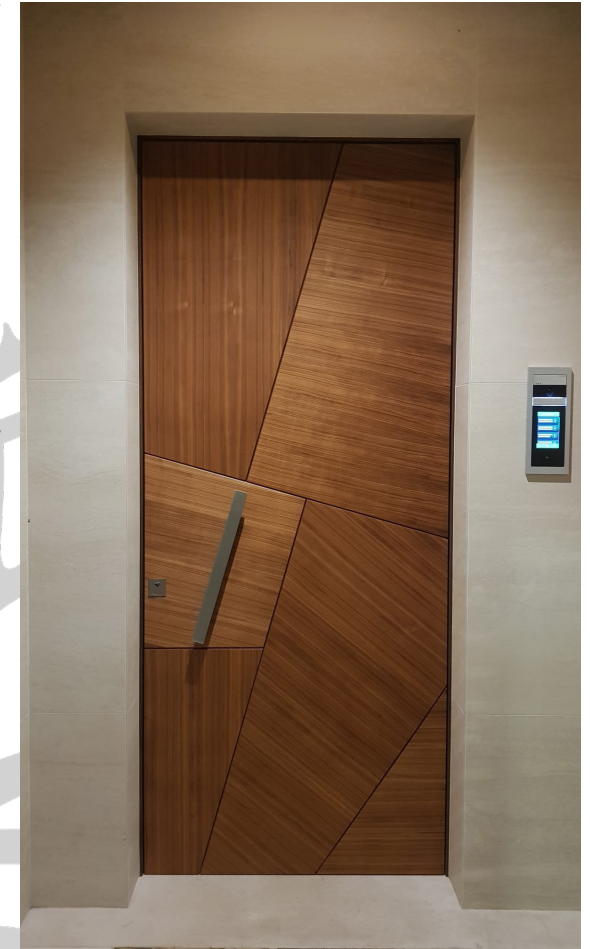
## CREATIVITA'

Non è improvvisazione, è l'unione dei sapori che evocano l'immagine di un risultato estetico e funzionale.

L'ingrediente ultimo per realizzare porte che diano soddisfazione e piacere.

## CREATIVITY

It is not improvisation, it deals with the melt of flavours and evocative images for a functional and aesthetic result: the necessary ingredients to realise doors that satisfy and give pleasure.



## “Smart”

Definizione di una porta d'ingresso ad uso residenziale con proprietà tecniche utili dal punto di vista prestazionale e di sicurezza all'effrazione; allo stesso tempo è flessibile nella scelta delle finiture, con la massima personalizzazione.

È la prima porta strutturata in legno con un processo produttivo altamente automatizzato.

## “Smart”

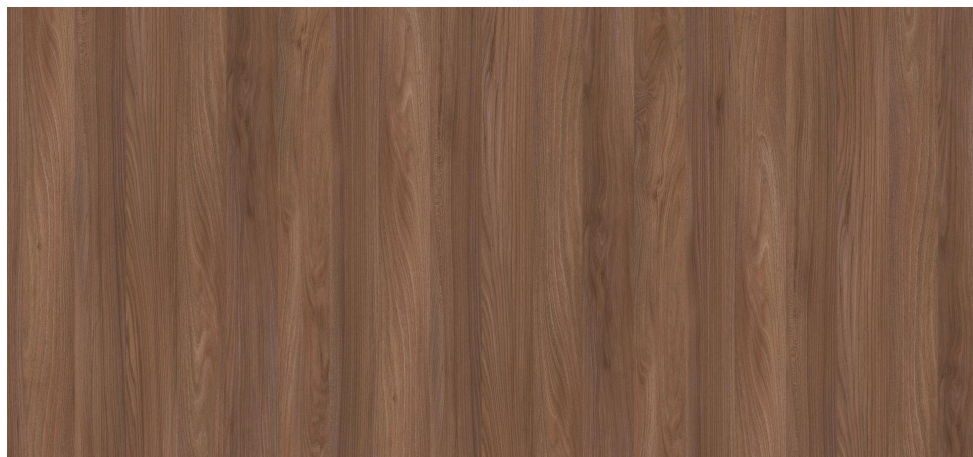
Residential front door with technical features advantageous from the point of view of security against the break-in; at the same time it is flexible in the choice of finishes and completely customizable.

It is the first door structured in wood with a highly automated production process.

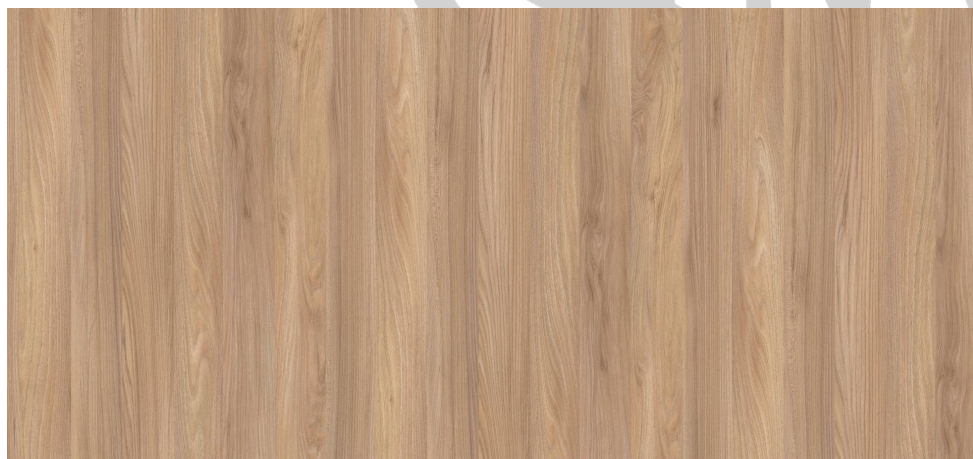


## ESSENZE, FINITURE ED ACCESSORI

- Tutte le finiture sono personalizzabili;
- Pannelli nobilitati per uso esterno ed interno;
- Pannelli in HPL per uso esterno;
- Maniglie interne;
- Pomolo, maniglione esterno e defender.



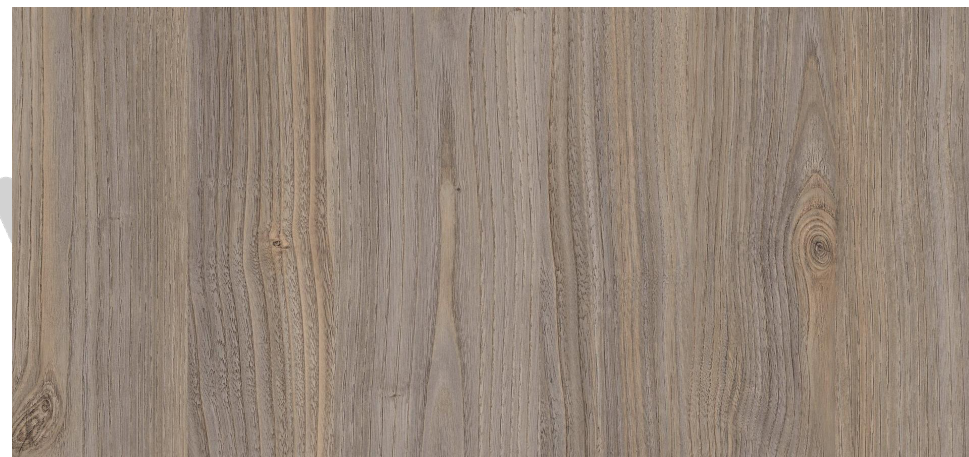
NOCE SCURO 37967



OLMO 37965

## ESSENCES, FINISHINGS AND ACCESSORIES

- All the finishing are customizable;
- Panels for internal and external uses;
- Panels in HPL for external use;
- Internal handles;
- Pommel, external handle and defender:



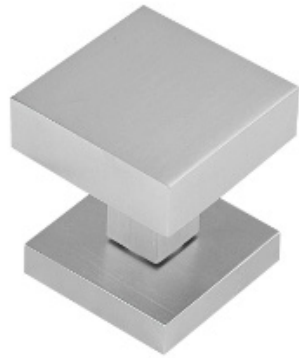
KRONOS COOL K4417 AN



BASALTO 2166 DP



COLOMBO ROBO 4  
HANDLE COLOMBO ROBO 4



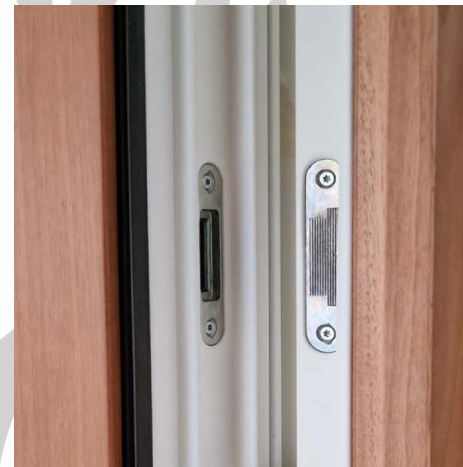
POMO QUADRATO  
SQUARED POMME



CERNIERA BAKA A VISTA  
VISIBLE BAKA HINGE



DEFENDER TONDO  
ROUND DEFENDER



ROSTRO DI SICUREZZA  
SECURITY ROSTRUM

SCOPRI  
ALTRE FINITURE



DISCOVER  
OTHER FINISHES

## SPECIFICHE TECNICHE

Controtelaio in multistrato di betulla con sezione 98 x 60 mm, dotato di rete porta intonaco esterno;

Anta in legno massello spessore 62 mm + pannello interno 18 mm + pannello esterno 18 mm per uno spessore totale di 98 mm;

Cilindro di sicurezza con n°5 chiavi + n°1 chiave da cantiere;

N°1 soglia mobile con guarnizione siliconica taglia fumo certificata 54 Db;

Birch plywood subframe 98x60 mm, equipped with strong network, external plaster;

Solid wood shutters, thickness 62 mm + internal panel 18 mm + external panel 18 mm (total thickness: 98 mm);

Safety cylinder with n°5 keys - n°1 construction site wrench;

N1° mobile threshold with smoke-cut silicone gasket, certified 54Db

Telaio in legno massello sagomato con sezione 78 x 50 mm;

Cerniere regolabili con portata 160 kg;

Incontro per serratura in acciaio;

Solid wood frame shaped in 78x50 mm;

Adjustable hinges for carrying capacity 160 kg

Door strike for steel lock;

N°3 rostri lato cerniera;

N°2 guarnizioni termoacustiche;

Defender esterno piatto;

N°3 rostrum hinge side;

N2° termo-acoustic gaskets;

Flat external defender;

Maniglia interna con rosetta di design;

Serratura con triplice chiusura automatica 24/24;

Pomolo esterno, tondo o quadro;

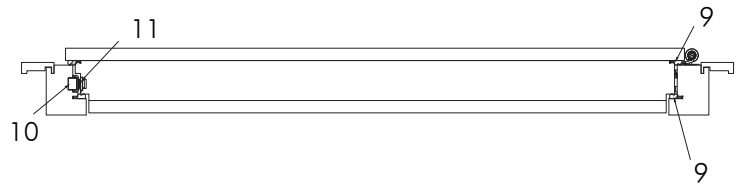
Internal handle with rose design;

Lock with triple automatic latch 24/24;

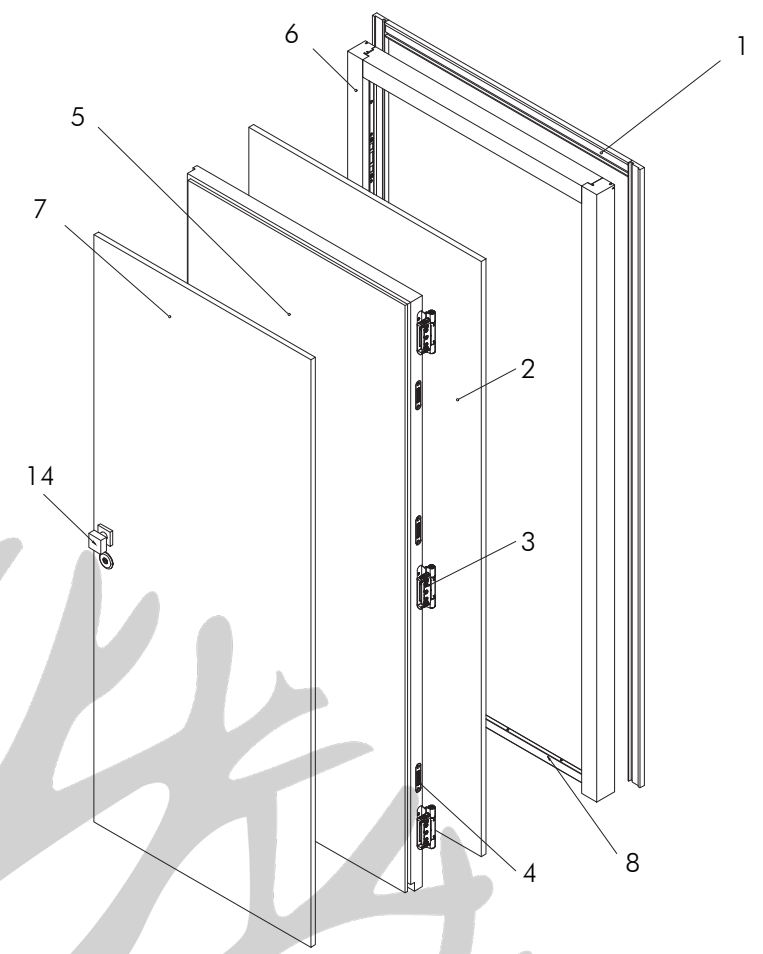
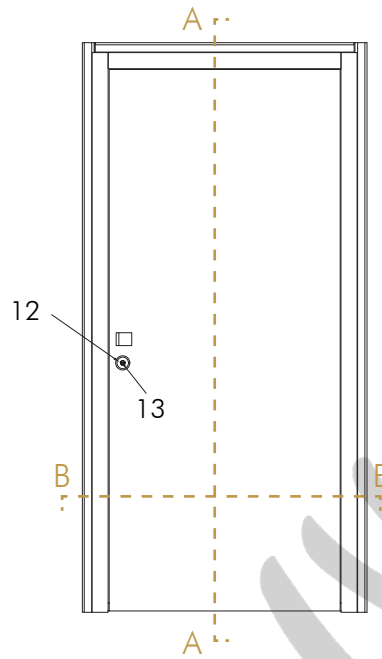
External pommel, round or squared;

## TECHNICAL SPECIFICATIONS

SEZ. B-B



SEZ. A-A



- 1. COPRIFILO INTERNO
- 2. PANNELLO INTERNO
- 3. CERNIERA BAKA
- 4. ROSTRO IN ACCIAIO
- 5. STRUTTURA IN LEGNO
- 6. TELAIO IN LEGNO
- 7. PANNELLO ESTERNO
- 8. SOGLIA MOBILE

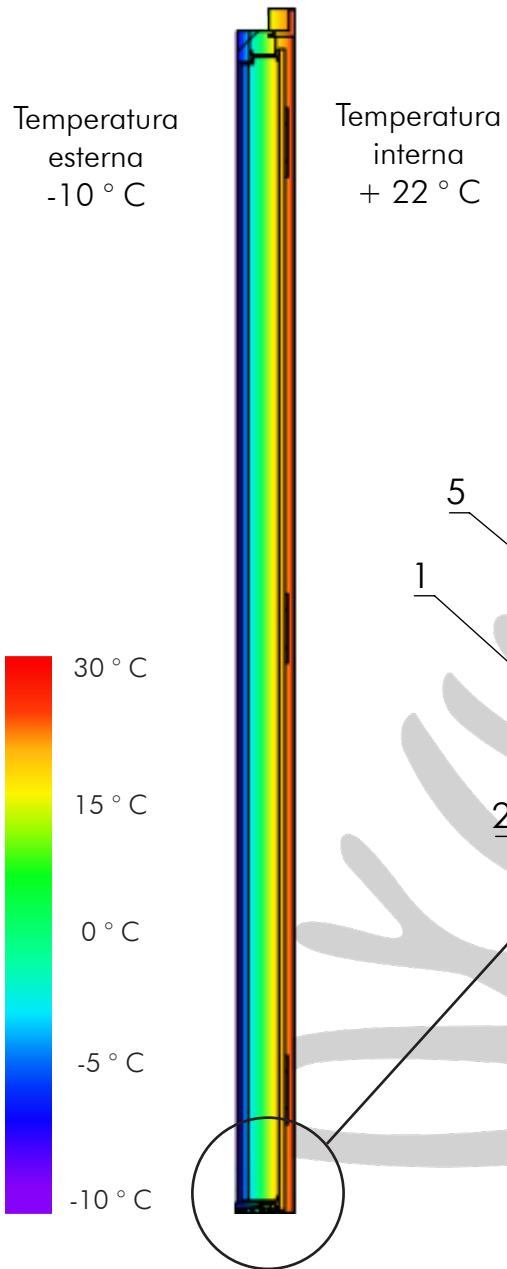
- 9. GUARNIZIONE TERMOACUSTICA
- 10. INCONTRO IN ACCIAIO
- 11. SERRATURA CON CHIUSURA  
AUTOMATICA MECCANICA
- 12. DEFENDER PERSONALIZZATO FIORE
- 13. CILINDRO FRIZIONATO
- 14. POMOLO

- 1. INTERNAL LINE COVER
- 2. INTERNAL PANEL
- 3. BAKA ZIPPER
- 4. STEEL RACK
- 5. WOODEN STRUCTURE
- 6. WOODEN FRAME
- 7. EXTERNAL PANEL
- 8. MOBILE THRESHOLD

- 9. THERMO-ACOUSTIC GASKET
- 10. STEEL MATCH
- 11. LOCK WITH CLOSURE  
MECHANICAL AUTOMATIC
- 12. CUSTOM DEFENDER FLOWER
- 13. CLUTCH CYLINDER
- 14. KNOB

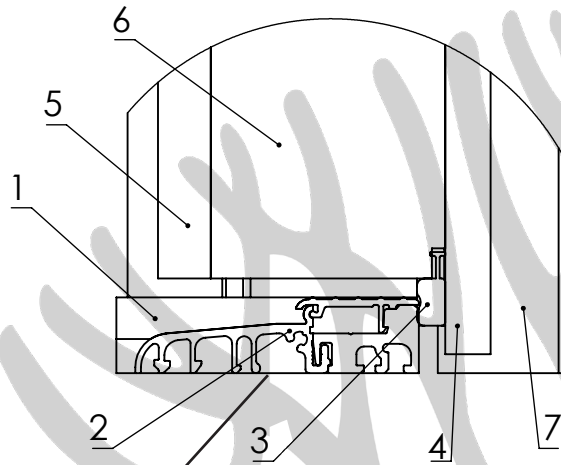


# PRESTAZIONI TERMICHE THERMAL PERFORMANCE



## FIXED THRESHOLD-SMART

1. Compensator threshold
2. Fixed aluminum threshold
3. Internal gasket for bottom insulation
4. Internal panel
5. External panel
6. Door structure
7. Internal escutcheon



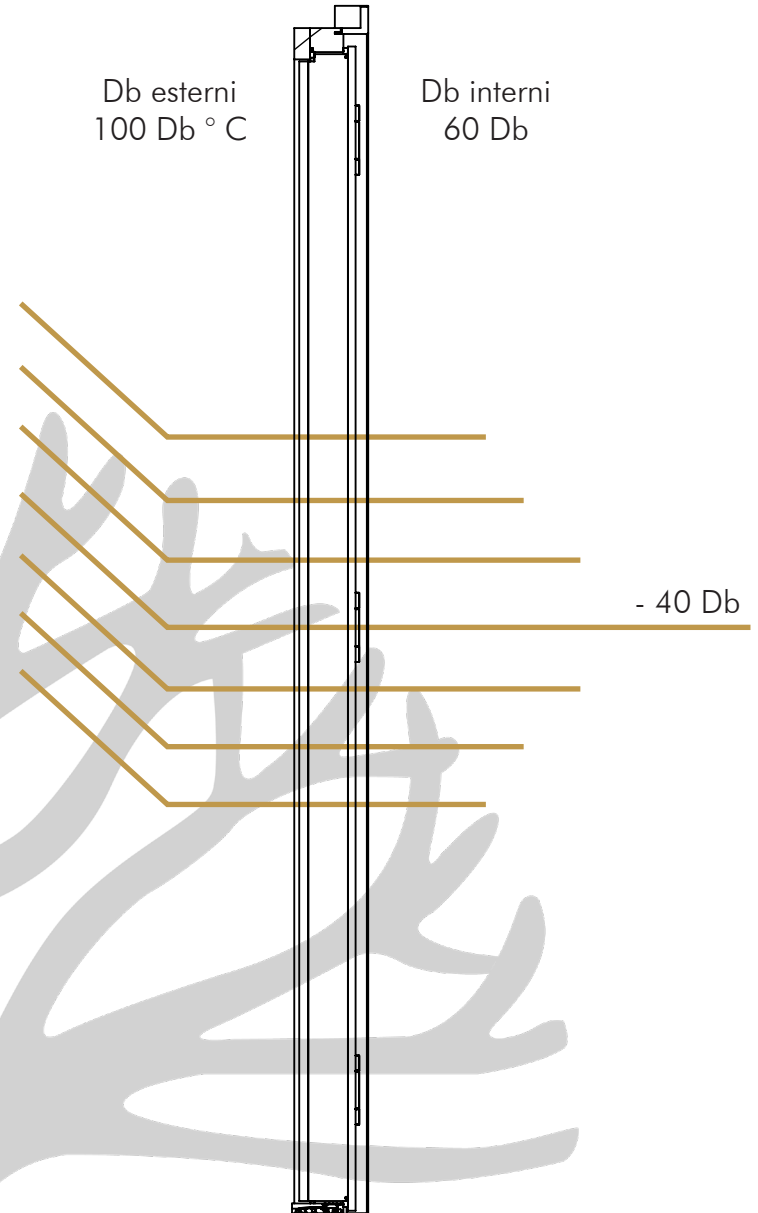
## SOGLIA FISSA-SMART

1. Compensatore soglia
2. Soglia fissa in alluminio
3. Guarnizione interna per isolamento inferiore
4. Pannello interno
5. Pannello esterno
6. Struttura anta
7. Mostrina interna

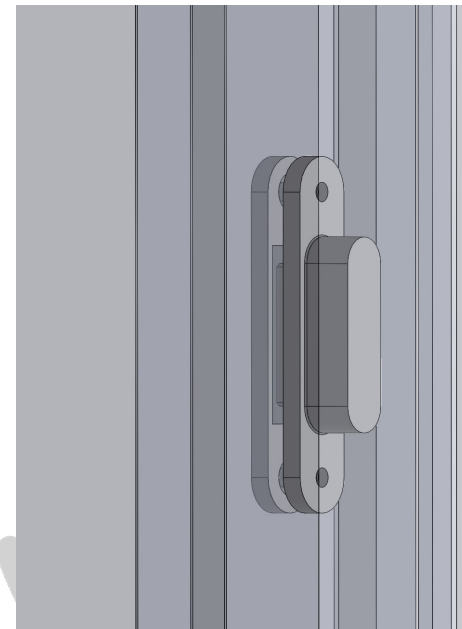
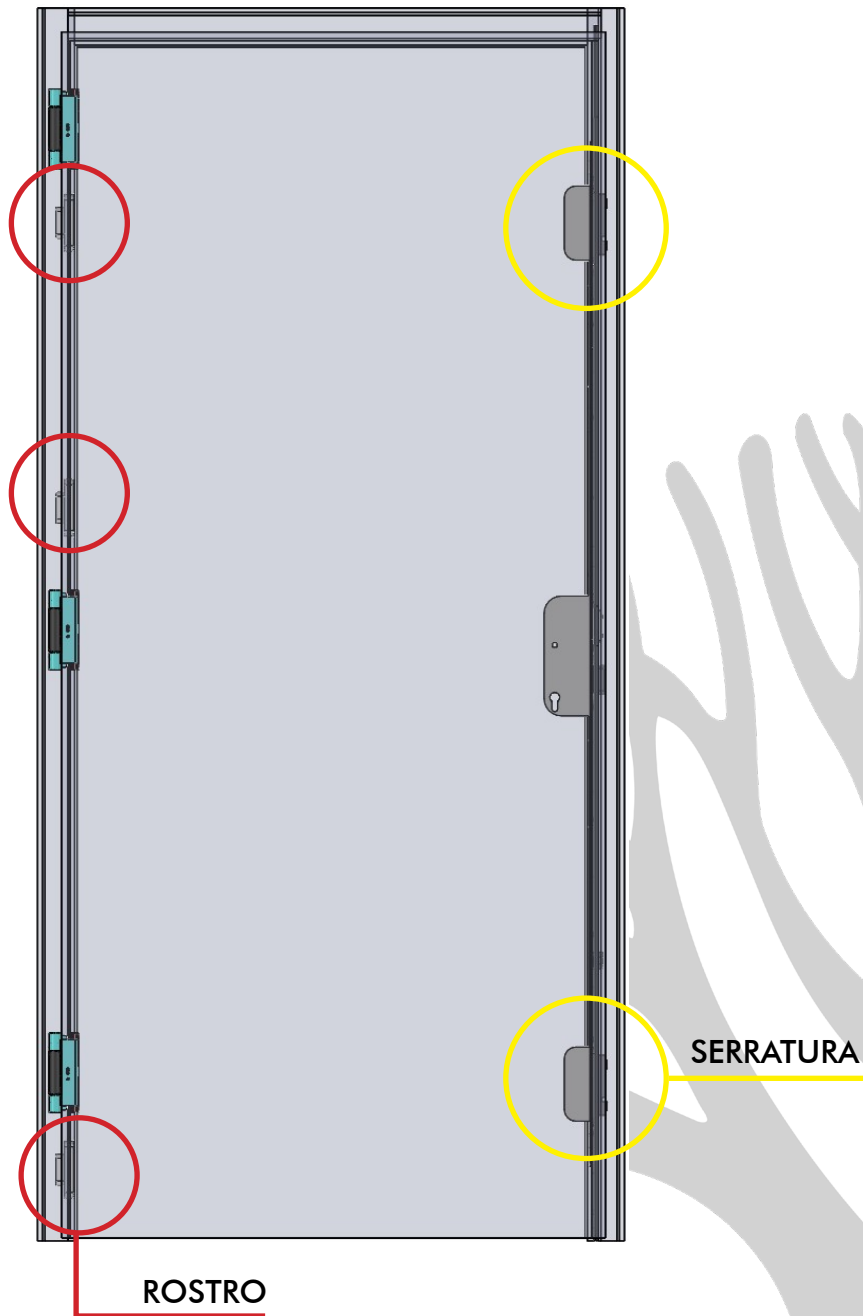
# PRESTAZIONI ACUSTICHE ACUSTIC PERFORMANCE

Db esterni  
100 Db ° C

Db interni  
60 Db



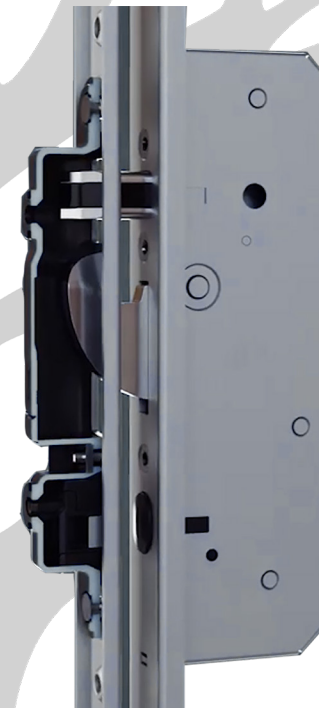
# PRESTAZIONI DI SICUREZZA



## ROSTRO

I rostri utilizzati sono ad incasso, la loro applicazione implementa la sicurezza del portoncino in quanto impedisce l'effrazione dal lato cerniera.

The bolts used are built-in, their application implements the security of the door as it prevents break-ins from the hinge side.



## SERRATURA

La serratura utilizzata permette di certificare il pacchetto porta in RC3 in quanto arma meccanicamente, in automatico, la stessa in 4 punti, con scrochi e ganci, ogni qualvolta venga chiusa l'anta. Con la chiusura tramite mandata i punti armati diventano 5.

The lock used allows the door package to be certified in RC3 as it is mechanically armed, automatically, the same in 4 points, with latches and hooks, every time the door is closed. With the closure by sending the armed points become 5.



## Fiore Filippo & Figli S.r.l.

Via Del Fragno, 50  
70022 Altamura (Ba)  
Italy

Telefono: +39 080.310.10.53  
Email: [info@fiorebanisteria.com](mailto:info@fiorebanisteria.com)  
[www.fiorebanisteria.com](http://www.fiorebanisteria.com)

